



# La differenziata *Fatta ad Arte!*



Gentili Concittadini,

anche a Santa Croce di Magliano sarà presto avviata la raccolta differenziata porta a porta. Si tratta di un progetto che ci rende fieri e che ci permetterà, finalmente, di raggiungere le percentuali di raccolta differenziata richieste dalla legge e assicurerà un futuro migliore alle generazioni future e al nostro territorio. Per permettere questo cambiamento è necessario abbandonare la raccolta stradale con i cassonetti e adottare il sistema della raccolta porta a porta che permette di avviare a recupero gran parte dei rifiuti che produciamo.

Bottiglie, lattine, scatole, buste, barattoli sono alcuni degli imballaggi e delle confezioni che entrano ogni giorno nelle nostre case. Nostro compito sarà quello di riconoscere il materiale di cui sono composti e metterli nel giusto contenitore. Si tratta di una pratica semplice e automatica, che in poco tempo diventerà un'abitudine. Un piccolo gesto quotidiano capace di produrre grandi risultati.

All'avvio del progetto, per permettere la separazione e il conferimento dei diversi materiali, saranno distribuiti a tutte le famiglie e le attività commerciali dei nuovi contenitori colorati.

**I mastelli saranno di colore marrone per la raccolta degli scarti alimentari e organici, verde per la raccolta del vetro, blu per la raccolta della carta, giallo per gli imballaggi in plastica e metalli, grigio per la raccolta del secco residuo.**

I contenitori dovranno essere custoditi all'interno delle proprie case o spazi privati ed esposti fuori dalla propria abitazione nei giorni stabiliti da un apposito Ecocalendario.

Vogliamo garantire ai cittadini un servizio comodo ed efficiente, predisponendo tutti gli strumenti utili a garantire un supporto continuo e costante, per questo **domenica 10 luglio dalle ore 18 alle ore 22 in piazza Marconi si svolgerà un primo gazebo informativo** durante il quale potrai chiedere informazioni e chiarire i tuoi dubbi. **Non mancare!**

Donato D'ambrosio  
SINDACO DI SANTA CROCE DI MAGLIANO

Marilisa Giordano  
ASSESSORE ALL'AMBIENTE  
DI SANTA CROCE DI MAGLIANO

Scopri di più su  
[www.moliseportaaporta.it/santacrocedimagliano](http://www.moliseportaaporta.it/santacrocedimagliano)

## PLASTICA e METALLI

Bottiglie e flaconi in plastica, buste, vaschette, vassoi in polistirolo, pellicole in plastica, piatti e bicchieri usa e getta, vasetti per lo yogurt, tappi e coperchi metallici, lattine per bibite, scatolette per tonno e conserve, etc.

## CARTA e CARTONE

Imballaggi in cartone ondulato e cartoncino, giornali, riviste, libri, sacchetti in carta per alimenti, fogli di carta, contenitori in TetraPak, fascette in cartoncino, confezioni cartacee in genere, scatole dei medicinali, cartone della pizza pulito, etc.

## VETRO

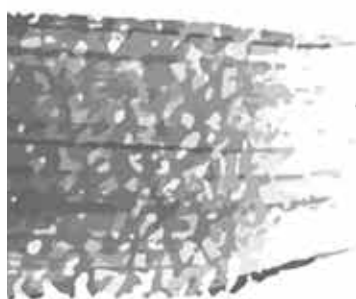
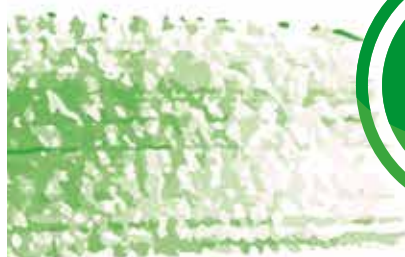
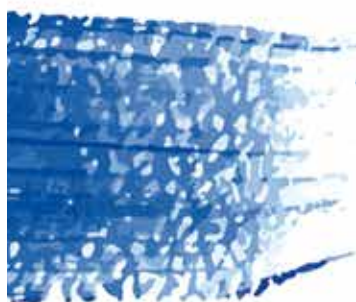
Bottiglie e vasetti, senza tappi e coperchi.

## SCARTI ALIMENTARI e ORGANICI

Avanzi di cucina, scarti di frutta e verdura, gusci di uova, pane secco, fondi di caffè e filtri di tè, piccole ossa, gusci di cozze, tovaglioli e fazzoletti di carta unti, fiori recisi, etc.

## SECCO RESIDUO

Pannolini e pannoloni, polvere, accendini, mozziconi di sigaretta, bigiotteria, stracci sporchi, gomma, cd, cocci, terracotta, cristallo, carta forno, lamette, scontrini e tutto ciò che non è recuperabile.



**Partecipa al punto informativo!**  
Domenica 10 luglio  
dalle ore 18,00 alle 22,00

Per qualsiasi dubbio sulla Raccolta Differenziata consulta il servizio gratuito attivo nel tuo Comune sul sito [dizionariodeirifuti.it](http://dizionariodeirifuti.it)

Scarica gratuitamente l'applicazione **Dizionario dei Rifuti** per il tuo smartphone

Disponibile su:

